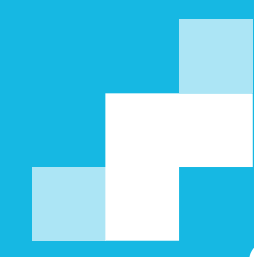


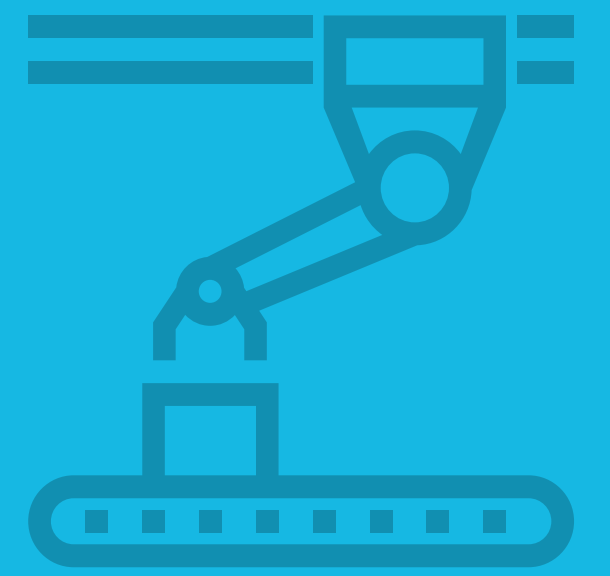
Fabricación Avanzada

Un **SECTOR PRIORITARIO** en el condado de San Diego

La **Fabricación Avanzada** combina campos como **ingeniería, diseño de computadoras, biotecnología y más** para diseñar y construir nuestro futuro.



San Diego
Workforce
Partnership



¡Escanee para tomar un cuestionario y aprender cómo se alinean sus intereses con los trabajos de San Diego!

#mynextmove

Ejemplo de ocupaciones

¿Cuánto ganaré por hora?

Nivel Básico
Percentil 10 Carrera Media
Percentil 50 Con Experiencia
Percentil 90

¿Qué nivel de educación esperan los empleadores?

R Realista	Los Hacedores Personas que disfrutan trabajar al aire libre y tienen atletismo o habilidades mecánicas	Mecánicos de Aeronaves y Técnicos de Servicio diagnosticar, ajustar, reparar o revisar motores y conjuntos de aeronaves.	\$25 — \$31 — \$40	🎓🎓
I Investigativo	Los Pensadores Personas que usan habilidades de investigación y análisis para recopilar datos	Ingeniero Industrial diseña, desarrolla, prueba y evalúa formas de gestionar procesos de producción industrial.	\$31 — \$45 — \$66	🎓🎓🎓
A Artístico	Los Creadores Personas que prefieren trabajar en entornos creativos y no estructurados y utilizar sus habilidades artísticas	Diseñadores Comerciales e Industriales combina el talento artístico con la investigación sobre el uso del producto, el marketing y los materiales para crear el diseño de producto más funcional y atractivo.	\$17 — \$34 — \$66	🎓🎓🎓
S Social	Los Ayudantes Personas que disfrutan trabajar con otros	Representantes de Servicio al Cliente interactuar con los clientes para proporcionar soluciones a las preguntas y problemas que puedan tener.	\$12 — \$17 — \$28	🎓
E Emprendedor	Los Persuadores Personas que les gusta dirigir e influenciar a otros para que trabajen hacia los objetivos de la organización	Supervisores de Primera Línea de Trabajadores de Producción y Operación supervisar y coordinar las actividades de los trabajadores de producción, tales como inspectores, trabajadores de precisión y montadores de máquinas.	\$19 — \$32 — \$52	🎓
C Convencional	Los Organizadores Personas que disfrutan trabajar con datos, mantenerse organizados y usar sus habilidades numéricas	Estadístico desarrollar y aplicar la teoría matemática o estadística para comprender las preguntas más interesantes y desafiantes del mundo.	\$34 — \$53 — \$73	🎓🎓🎓🎓

🎓🎓🎓🎓 Doctorado

🎓🎓🎓 Maestría o título profesional

🎓🎓🎓 Bachillerato

🎓🎓 Título o certificado asociado

🎓 Certificado de preparatoria o menos

Los niveles de educación son típicos, pero no significan que sean el requisito mínimo.

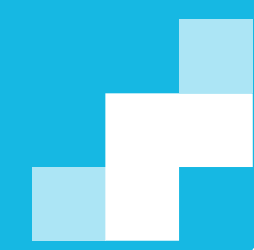
Para explorar, visite workforce.org/mynextmove



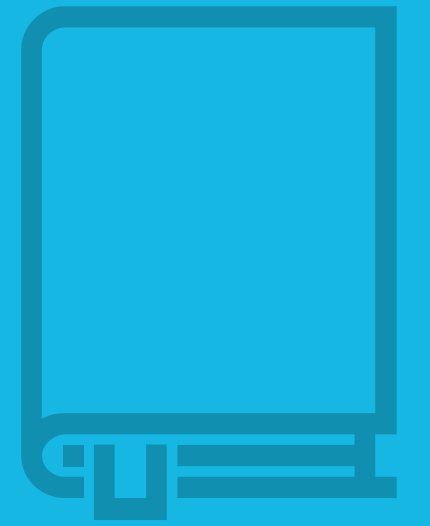
Educación y Desarrollo Humano

Un **SECTOR PRIORITARIO** en el condado de San Diego

Ya sea que esté enseñando en una guardería, trabajando en una escuela o educando a las comunidades sobre los recursos de salud, las personas en este sector ayudan a otros a acceder a su libertad personal para decidir quién ser, qué hacer y cómo vivir.



San Diego
Workforce
Partnership



¡Escanee para tomar un cuestionario y aprender cómo se alinean sus intereses con los trabajos de San Diego!

#mynextmove

Ejemplo de ocupaciones

¿Cuánto ganaré por hora?

Nivel Básico
Percentil 10 Carrera Media
Percentil 50 Con Experiencia
Percentil 90

¿Qué nivel de educación
esperan los empleadores?

R Realista	Los Hacedores Personas que disfrutan trabajar al aire libre y tienen atletismo o habilidades mecánicas	Entrenadores Atlético s evaluar y asesorar a las personas para ayudar a la recuperación o evitar lesiones o enfermedades relacionadas con el deporte o para mantener una buena forma física	\$18 — \$28 — \$39	4 graduados
I Investigativo	Los Pensadores Personas que usan habilidades de investigación y análisis para recopilar datos	Especialistas en Apoyo de Usuarios de Computadoras responder preguntas o resolver problemas informáticos para clientes en persona, por teléfono o electrónicamente.	\$18 — \$28 — \$43	2 graduados
A Artístico	Los Creadores Personas que prefieren trabajar en entornos creativos y no estructurados y utilizar sus habilidades artísticas	Trabajadores de Cuidado Infantil atender a niños en escuelas, negocios, hogares privados e instituciones de cuidado infantil.	\$4 — \$12 — \$19	1 graduado
S Social	Los Ayudantes Personas que disfrutan trabajar con otros	Terapeuta Respiratorio evaluar, tratar y atender a pacientes con trastornos respiratorios.	\$28 — \$38 — \$49	2 graduados
E Emprendedor	Los Persuadores Personas que les gusta dirigir e influenciar a otros para que trabajen hacia los objetivos de la organización	Recaudadores de Fondos organizar actividades para recaudar fondos o solicitar y recolectar donaciones monetarias u otros regalos para una organización.	\$13 — \$24 — \$46	3 graduados
C Convencional	Los Organizadores Personas que disfrutan trabajar con datos, mantenerse organizados y usar sus habilidades numéricas	Administradores de Educación, Post-Secundaria planificar, dirigir o coordinar servicios de investigación, instrucción, administración de estudiantes y otras actividades educativas en instituciones postsecundarias.	\$30 — \$53 — \$94	5 graduados

4 graduados Doctorado

3 graduados Maestría o título profesional

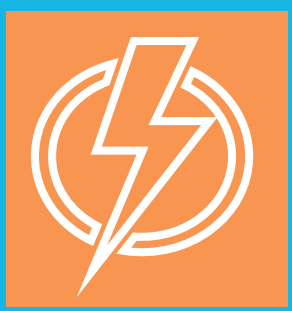
2 graduados Bachillerato

1 graduado Título o certificado asociado

1 graduado Certificado de preparatoria o menos

Los niveles de educación son típicos, pero no significan que sean el requisito mínimo.

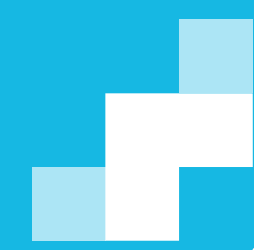
Para explorar, visite workforce.org/mynextmove



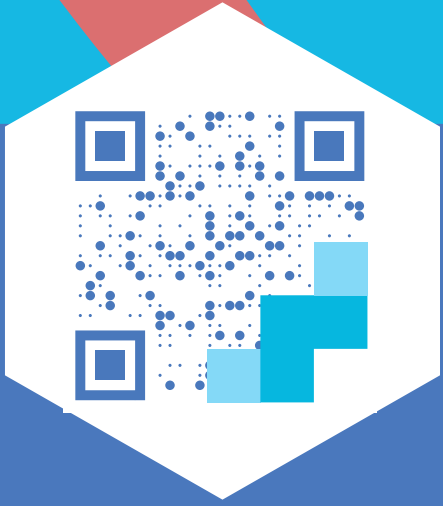
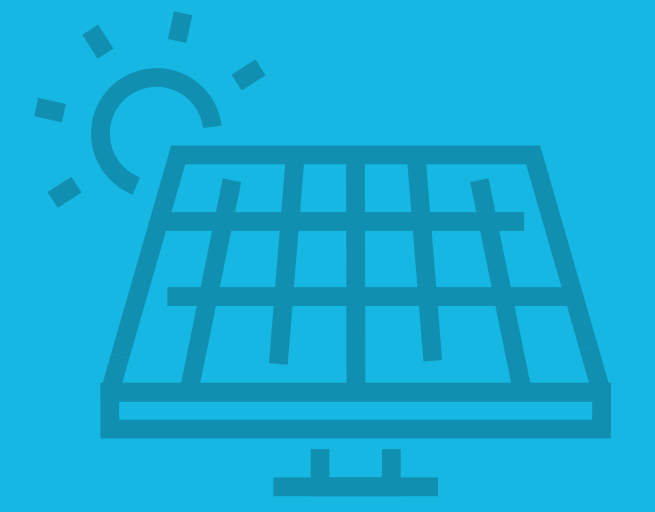
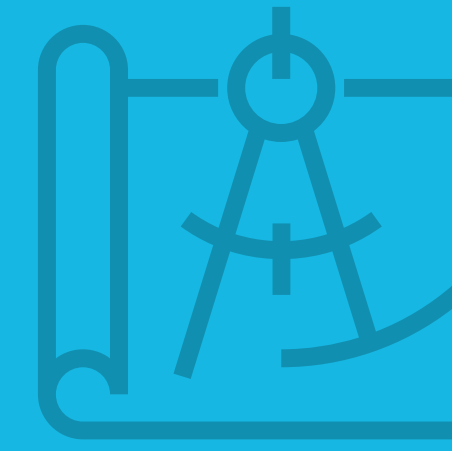
Construcción de Energía y Servicios Públicos

Un **SECTOR PRIORITARIO** en el condado de San Diego

Este sector crea los lugares físicos donde las personas viven, trabajan y disfrutan, desde las cuatro paredes de un edificio hasta el cableado y la energía que hacen posible ofrecer wifi gratuito.



San Diego
Workforce
Partnership



¡Escanee para tomar un cuestionario y aprender cómo se alinean sus intereses con los trabajos de San Diego!

#mynextmove

Ejemplo de ocupaciones

¿Cuánto ganaré por hora?

Nivel Básico
Percentil 10 Carrera Media
Percentil 50 Con Experiencia
Percentil 90

¿Qué nivel de educación
esperan los empleadores?

R Realista	Los Hacedores Personas que disfrutan trabajar al aire libre y tienen habilidades mecánicas	Instaladores y Reparadores de Líneas de Energía Eléctrica instalan o reparan cables o alambres utilizados en energía eléctrica o sistemas de distribución.	\$25 — \$46 — \$62	🎓
I Investigativo	Los Pensadores Personas que usan habilidades de investigación y análisis para recopilar datos	Trabajadores Estructurales de Hierro y Acero trabajar con hierro y acero para formar estructuras completas o marcos estructurales.	\$18 — \$34 — \$49	🎓
A Artístico	Los Creadores Personas que prefieren trabajar en entornos creativos y no estructurados y utilizar sus habilidades artísticas	Diseñadores de Interiores planificar, diseñar y amueblar los interiores de edificios residenciales, comerciales o industriales.	\$10 — \$27 — \$57	🎓🎓🎓
S Social	Los Ayudantes Personas que disfrutan trabajar con otros	Especialistas en Capacitación y Desarrollo diseñar y llevar a cabo programas de capacitación y desarrollo para mejorar el desempeño individual y organizacional.	\$19 — \$33 — \$49	🎓🎓🎓
E Emprendedor	Los Persuadores Personas que les gusta dirigir e influenciar a otros para que trabajen hacia los objetivos de la organización	Gerentes de Producción Hidroeléctrica gestionar operaciones en instalaciones de generación de energía hidroeléctrica.	\$32 — \$49 — \$95	🎓🎓
C Convencional	Los Organizadores Personas que disfrutan trabajar con datos, mantenerse organizados y usar sus habilidades numéricas	Ayudantes de Planificación Urbana y Regional recopilar datos de diversas fuentes, como mapas, informes e investigaciones de campo y archivos, para que los planificadores de la ciudad los utilicen al realizar estudios de planificación.	\$28 — \$42 — \$60	🎓🎓🎓🎓

🎓🎓🎓🎓 Doctorado

🎓🎓🎓 Maestría o título profesional

🎓🎓🎓 Bachillerato

🎓🎓 Título o certificado asociado

🎓 Certificado de preparatoria o menos

Los niveles de educación son típicos, pero no significan que sean el requisito mínimo.

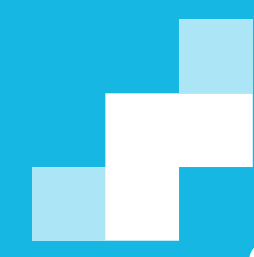
Para explorar, visite workforce.org/mynextmove



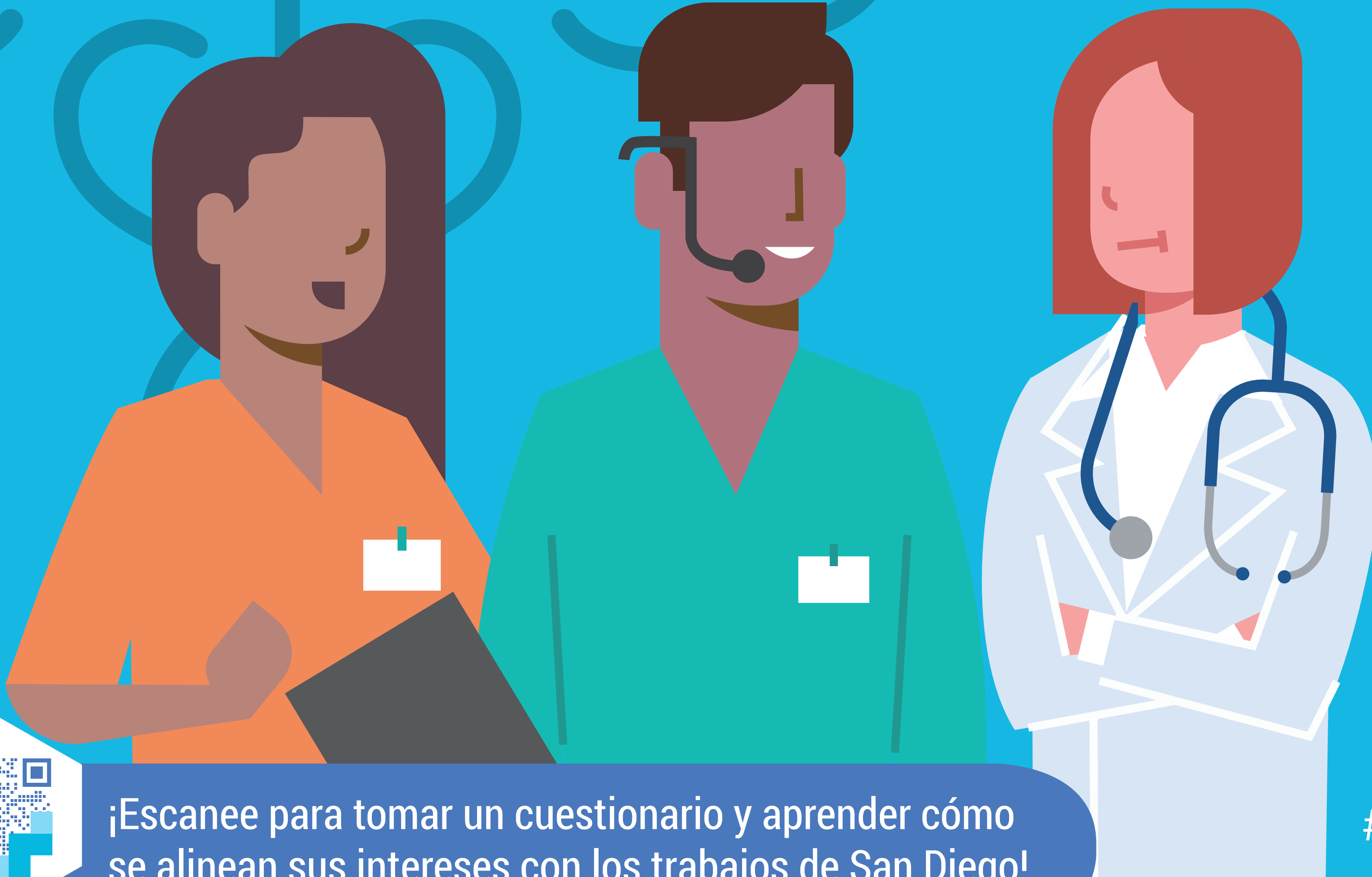
Cuidado de Salud

Un **SECTOR PRIORITARIO** en el condado de San Diego

En la intersección de la tecnología, la ciencia y la empatía se encuentra la atención médica, donde las personas trabajan para mantener la salud pública y el bienestar, resolviendo rápidamente los problemas cuando algo sale mal.



San Diego
Workforce
Partnership



¡Escanee para tomar un cuestionario y aprender cómo se alinean sus intereses con los trabajos de San Diego!

#mynextmove

Ejemplo de ocupaciones

¿Cuánto ganaré por hora?

Nivel Básico
Percentil 10 Carrera Media
Percentil 50 Con Experiencia
Percentil 90

¿Qué nivel de educación esperan los empleadores?

R Realista	Los Hacedores Personas que disfrutan trabajar al aire libre y tienen atletismo o habilidades mecánicas	Tecnólogos Radiológicos toman radiografías y tomografías computarizadas, así como otras modalidades de exploración.	\$24 — \$41 — \$57	🎓🎓
I Investigativo	Los Pensadores Personas que usan habilidades de investigación y análisis para recopilar datos	Médicos Generales y Familiares son doctores que diagnostican, tratan y ayudan a prevenir enfermedades y lesiones que ocurren comúnmente en la población general.	\$30 — \$87 — \$157	🎓🎓🎓🎓🎓
A Artístico	Los Creadores Personas que prefieren trabajar en entornos creativos y no estructurados y utilizar sus habilidades artísticas	Consejeros de Abuso de Sustancias, Trastorno del Comportamiento y de Salud Mental trabajar con personas con problemas mentales, emocionales o de abuso de sustancias. Realizan terapia individual y grupal, intervención en crisis, manejo de casos, defensa del cliente, prevención y educación.	\$12 — \$21 — \$39	🎓🎓🎓🎓
S Social	Los Ayudantes Personas que disfrutan trabajar con otros	Psicólogos Consejeros asesorar y evaluar los problemas de las personas mediante el uso del historial de casos, entrevistas y observación y proporcionar servicios de asesoramiento individual o grupal.	\$21 — \$44 — \$90	🎓🎓🎓🎓🎓
E Emprendedor	Los Persuadores Personas que les gusta dirigir e influenciar a otros para que trabajen hacia los objetivos de la organización	Especialistas en Enfermería Clínica planificar, dirigir o coordinar servicios médicos y de salud en hospitales, clínicas, organizaciones de atención administrada, agencias de salud pública u organizaciones similares.	\$30 — \$48 — \$64	🎓🎓🎓🎓
C Convencional	Los Organizadores Personas que disfrutan trabajar con datos, mantenerse organizados y usar sus habilidades numéricas	Empleados de Procesamiento de Pólizas y Reclamos de Seguros obtener información de personas aseguradas o designadas con el fin de resolver reclamos con las compañías de seguros.	\$11 — \$19 — \$27	🎓

🎓🎓🎓🎓 Doctorado

🎓🎓🎓 Maestría o título profesional

🎓🎓🎓 Bachillerato

🎓🎓 Título o certificado asociado

🎓 Certificado de preparatoria o menos

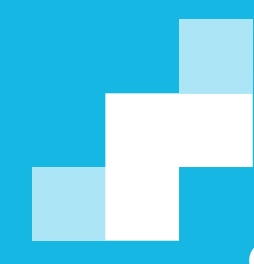
Los niveles de educación son típicos, pero no significan que sean el requisito mínimo.

Para explorar, visite workforce.org/mynextmove



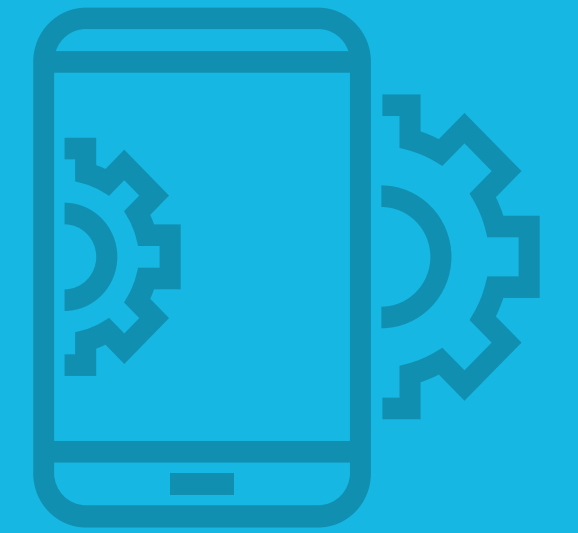
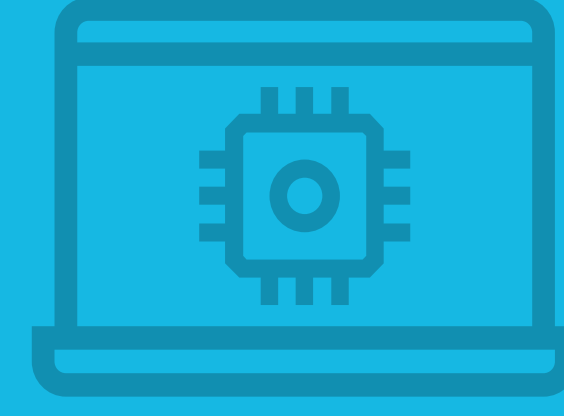
Información y Tecnologías de Comunicación y Medios Digitales

Un SECTOR PRIORITARIO en el condado de San Diego



San Diego
Workforce
Partnership

Este sector requiere que las personas usen su creatividad para codificar el último programa informático de vanguardia, lanzar la aplicación de tendencias más nueva o diseñar el próximo logotipo icónico.



¡Escanee para tomar un cuestionario y aprender cómo se alinean sus intereses con los trabajos de San Diego!

#mynextmove

Ejemplo de ocupaciones

¿Cuánto ganaré por hora?

Nivel Básico
Percentil 10 Carrera Media
Percentil 50 Con Experiencia
Percentil 90

¿Qué nivel de educación esperan los empleadores?

R Realista	Los Hacedores Personas que disfrutan trabajar al aire libre y tienen atletismo o habilidades mecánicas	Desarrolladores de Software, Desarrollo de Aplicaciones creación de aplicaciones informáticas, software o programas. Analizan las necesidades del usuario y desarrollan soluciones de software.	\$34 — \$53 — \$77	3 graduados
I Investigativo	Los Pensadores Personas que usan habilidades de investigación y análisis para recopilar datos	Arquitectos de Red Informática diseñan e implementan redes informáticas y de información, como redes de área local (LAN), redes de área amplia (WAN), intranets, extranets y otras redes de comunicación de datos.	\$33 — \$60 — \$101	4 graduados
A Artístico	Los Creadores Personas que prefieren trabajar en entornos creativos y no estructurados y utilizar sus habilidades artísticas	Los Redactores Técnicos escriben materiales técnicos, como manuales de equipos, apéndices o instrucciones de operación y mantenimiento.	\$25 — \$33 — \$50	2 graduados
S Social	Los Ayudantes Personas que disfrutan trabajar con otros	Coordinadores Instructivos desarrollan material instructivo y contenido educativo para campos especializados que brindan pautas a los educadores e instructores para desarrollar el material del curso.	\$20 — \$32 — \$58	4 graduados
E Emprendedor	Los Persuadores Personas que les gusta dirigir e influenciar a otros para que trabajen hacia los objetivos de la organización	Analistas de Gestión realizan estudios y evaluaciones, diseñan sistemas y procedimientos y preparan manuales de operaciones para ayudar a la gerencia a operar de manera más eficiente y efectiva.	\$22 — \$39 — \$73	3 graduados
C Convencional	Los Organizadores Personas que disfrutan trabajar con datos, mantenerse organizados y usar sus habilidades numéricas	Administradores de Bases de Datos administran, prueban y coordinan los cambios en las bases de datos de la computadora. Planean, coordinan e implementan medidas de seguridad para salvaguardar las bases de datos informáticas.	\$27 — \$48 — \$71	3 graduados

4 graduados Doctorado

3 graduados Maestría o título profesional

2 graduados Bachillerato

1 graduado Título o certificado asociado

1 graduado Certificado de preparatoria o menos

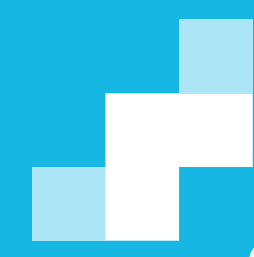
Los niveles de educación son típicos, pero no significan que sean el requisito mínimo.

Para explorar, visite workforce.org/mynextmove



Ciencias de la Vida y Biotecnología

Un SECTOR PRIORITARIO en el condado de San Diego



San Diego
Workforce
Partnership

¿Alguna vez has soñado con ser un superhéroe?
Las personas en este sector trabajan diariamente para fusionar el poder de las ciencias de la vida y la tecnología en evolución para salvar vidas y mejorar la calidad de vida.



¡Escanee para tomar un cuestionario y aprender cómo se alinean sus intereses con los trabajos de San Diego!

#mynextmove

Ejemplo de ocupaciones

¿Cuánto ganaré por hora?

Nivel Básico
Percentil 10 Carrera Media
Percentil 50 Con Experiencia
Percentil 90

¿Qué nivel de educación esperan los empleadores?

R Realista	Los Hacedores Personas que disfrutan trabajar al aire libre y tienen atletismo o habilidades mecánicas	Biólogos Moleculares y Celulares investigan y estudian las moléculas y los orgánulos celulares para comprender la función y organización de las células.	\$24 — \$39 — \$60	5 graduation caps
I Investigativo	Los Pensadores Personas que usan habilidades de investigación y análisis para recopilar datos	Químico realizar análisis químicos o experimentos en laboratorios para controlar la calidad o el proceso o para desarrollar nuevos productos o conocimientos.	\$21 — \$34 — \$76	3 graduation caps
A Artístico	Los Creadores Personas que prefieren trabajar en entornos creativos y no estructurados y utilizar sus habilidades artísticas	Bioquímicos y Biofísicos estudian la composición química o los principios físicos de las células y organismos vivos, su energía eléctrica y mecánica y los fenómenos relacionados.	\$25 — \$35 — \$60	5 graduation caps
S Social	Los Ayudantes Personas que disfrutan trabajar con otros	Asistentes Médicos realizan tareas administrativas y mantienen registros médicos de los pacientes. Toman y registran signos vitales e historias clínicas, preparan a los pacientes para el examen, extraen sangre y administran medicamentos.	\$14 — \$18 — \$25	1 graduation cap
E Emprendedor	Los Persuadores Personas que les gusta dirigir e influenciar a otros para que trabajen hacia los objetivos de la organización	Planificadores Financieros planifican, dirigen y coordinan las actividades de contabilidad, inversión, seguros y otras actividades financieras de una sucursal, oficina o departamento de una empresa de investigación.	\$33 — \$60 — \$133	3 graduation caps
C Convencional	Los Organizadores Personas que disfrutan trabajar con datos, mantenerse organizados y usar sus habilidades numéricas	Técnicos de Laboratorio Médico y Clínico realizan pruebas de laboratorio médico de rutina para el diagnóstico, tratamiento y prevención de enfermedades. Puede trabajar bajo la supervisión de un tecnólogo médico.	\$13 — \$26 — \$47	2 graduation caps

5 graduation caps Doctorado

4 graduation caps Maestría o título profesional

3 graduation caps Bachillerato

2 graduation caps Título o certificado asociado

1 graduation cap Certificado de preparatoria o menos

Los niveles de educación son típicos, pero no significan que sean el requisito mínimo.

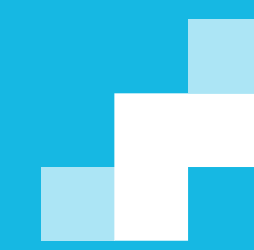
Para explorar, visite workforce.org/mynextmove



Administración Pública

Un SECTOR PRIORITARIO en el condado de San Diego

Las personas en este sector resuelven problemas a través de su investigación, análisis, liderazgo y servicio público. Escuchan las preocupaciones, colaboran con otros y responden a la comunidad con el objetivo de mejorar la vida de las personas.



San Diego Workforce Partnership



¡Escanee para tomar un cuestionario y aprender cómo se alinean sus intereses con los trabajos de San Diego!

#mynextmove

Ejemplo de ocupaciones

¿Cuánto ganaré por hora?

Nivel Básico
Percentil 10 Carrera Media
Percentil 50 Con Experiencia
Percentil 90

¿Qué nivel de educación esperan los empleadores?

R Realista	Los Hacedores Personas que disfrutan trabajar al aire libre y tienen atletismo o habilidades mecánicas	Los Bomberos son los principales responsables de responder a incendios, accidentes y otros incidentes en los que se presentan riesgos para la vida y la propiedad.	\$20 — \$33 — \$48	🎓🎓
I Investigativo	Los Pensadores Personas que usan habilidades de investigación y análisis para recopilar datos	Detectives e Investigadores Criminales recopilan evidencia, entrevistan a testigos y testifican en la corte para resolver crímenes.	\$41 — \$46 — \$68	🎓
A Artístico	Los Creadores Personas que prefieren trabajar en entornos creativos y no estructurados y utilizar sus habilidades artísticas	Diseñadores Gráficos crean comunicaciones visuales para transmitir mensajes de una manera efectiva y estéticamente agradable.	\$11 — \$25 — \$45	🎓🎓🎓
S Social	Los Ayudantes Personas que disfrutan trabajar con otros	Trabajadores Sociales de Niños, Familias y Escuelas son responsables de ayudar e iluminar a las personas, familias y grupos para ayudarlos a enfrentar los problemas.	\$17 — \$27 — \$40	🎓🎓🎓
E Emprendedor	Los Persuadores Personas que les gusta dirigir e influenciar a otros para que trabajen hacia los objetivos de la organización	Abogados representan a otros en procesos legales, redactan documentos legales o administran o asesoran a clientes en transacciones legales.	\$28 — \$63 — \$155	🎓🎓🎓🎓
C Convencional	Los Organizadores Personas que disfrutan trabajar con datos, mantenerse organizados y usar sus habilidades numéricas	Los Secretarios Judiciales, Municipales y de Licencias brindan apoyo a los jueces, abogados y otros funcionarios de la corte al mantener registros de la corte, distribuir órdenes de la corte y preparar agendas de reuniones.	\$15 — \$23 — \$31	🎓

🎓🎓🎓🎓 Doctorado

🎓🎓🎓 Maestría o título profesional

🎓🎓 Bachillerato

🎓 Título o certificado asociado

🎓 Certificado de preparatoria o menos

Los niveles de educación son típicos, pero no significan que sean el requisito mínimo.

Para explorar, visite workforce.org/mynextmove